

PATLITE Tour de signalisation USB / Élément principal
 <TYPE> LR6-3USB□-RYG/LR6-USB□ Manuel d'instructions [version abrégée] Français

Nous vous remercions d'avoir acheté un produit PATLITE. Lire attentivement ce manuel d'instructions avant l'utilisation. Ce manuel est une « version abrégée », contenant des informations assurant la bonne utilisation. Relire ce manuel lorsque l'entretien, une inspection, des réparations ou d'autres travaux sont requis. En cas de questions à propos de ce produit, contacter votre vendeur PATLITE qui est liste au dos de ce manuel.

- Ce produit nécessite des travaux d'installation, de câblage et d'autres configurations. Toujours laisser un entrepreneur professionnel effectuer les travaux d'installation.
- Avant l'installation, lire entièrement ce manuel avant d'utiliser ce produit pour garantir une utilisation correcte.
- Relire ce manuel lorsque l'entretien, une inspection, des réparations ou d'autres travaux sont requis. Pour toute question concernant ce produit, se référer aux informations de contact indiquées à la fin de ce document et contacter le vendeur PATLITE le plus proche.
- Pour de plus amples détails sur l'utilisation, télécharger le **Manuel d'instructions complet depuis notre page d'accueil**.

Adresse de la page d'accueil www.patlite.com

- Pour l'entrepreneur
- Lire attentivement ce manuel avant l'installation.
- Pour toute question concernant ce produit, se référer aux informations de contact indiquées à la fin de ce document et contacter le vendeur PATLITE le plus proche.

-Précautions de sécurité-

Les précautions suivantes doivent être respectées afin de ne pas vous blesser, de blesser autrui ou d'endommager vos biens.

- ◆ Les symboles suivants classifient les précautions dans les deux catégories suivantes selon le degré de blessures ou de dégâts provoqués en cas de non-respect de celles-ci :

⚠ Avertissement Indique une situation dangereuse imminente : le non-respect de ces consignes peut entraîner la mort ou des blessures graves.

- Demandez à ce que l'installation et le câblage soient effectués en présence d'un professionnel. Si l'installation est réalisée de façon incorrecte, il existe un risque d'incendie, de choc électrique, de chute ou de dysfonctionnement.

⚠ Attention Indique une situation potentiellement dangereuse : le non-respect de ces consignes peut entraîner de légères blessures ou des dommages matériels.

- Utilisez un chiffon doux imbibé d'eau pour nettoyer le produit. (N'utilisez pas de diluant, d'essence, d'essence ou d'huile.)

- ◆ Les symboles suivants classent et décrivent le contenu des messages associés.

⊘ Ce symbole identifie les opérations « Interdites » qui ne doivent jamais être effectuées.

⚠ Ce symbole identifie les opérations « Obligatoires » qui doivent toujours être effectuées.

⚠ Avertissement

- ◆ Afin d'empêcher les décharges électriques, les courts-circuits et les dommages au produit, observer les points suivants.
 - Couper l'alimentation USB lors du câblage, du montage ou du retrait. Il existe un risque de griller le circuit interne ou d'une décharge électrique provoquée par un court-circuit.
 - Utiliser ce produit correctement. (Remplacer le module s'il est endommagé.)
- ◆ Demander que l'installation et le câblage soient effectués par un entrepreneur professionnel si des travaux de construction sont impliqués.
- ◆ Mettre en place des protections telles que la combinaison avec d'autres équipements, afin d'empêcher les blessures ou les dommages aux équipements provoqués par un usage impropre ou une opération imprévue de ce produit.

⚠ Attention

- ◆ Éviter de faire sonner l'avertisseur à courte distance. Le non-respect de cette consigne peut provoquer des irritations ou des dommages permanents aux oreilles.
- ◆ Ne pas utiliser ce produit sans le joint torique ou la garniture étanche. Cela pourrait affecter l'étanchéité et potentiellement provoquer une panne de l'équipement.
- ◆ Ne pas utiliser cet appareil à proximité d'un feu, dans des environnements chauds ou humides ou dans un lieu exposé à des gaz corrosifs ou inflammables. Le non-respect de cette instruction peut provoquer un dysfonctionnement et le produit pourrait ne pas fonctionner correctement.
- ◆ Ne pas toucher les bornes du connecteur interne lors de la fixation ou le retrait du module LED. Le non-respect de cette instruction peut provoquer des dysfonctionnements.
- ◆ Ne pas grimper sur l'équipement, etc., en s'accrochant à ce produit quand celui-ci est fixé à l'équipement, etc. Le produit pourrait être endommagé, ce qui pourrait provoquer des chutes.

⚠ Attention

- ◆ Afin de maintenir les fonctions antipoussière et d'étanchéité, utiliser ce produit avec le cache tête fermement fixé.
- ◆ Lors du retrait des couvercles ou de la garniture de l'équipement qui sont fixés à ce produit, faire attention de ne pas accrocher les couvercles ou la garniture du produit. Le non-respect de cette consigne peut endommager le produit.

Notice

- ◆ Pour utiliser ce produit en se concentrant sur la sécurité, respecter ce qui suit.
 - Effectuer un pré-entretien périodique.
- ◆ Lors de la manipulation de ce produit et avant de commencer à travailler, décharger l'électricité statique de votre corps pour empêcher l'apparition d'électricité statique. (Il est possible de décharger l'électricité statique en touchant avec la main des objets métalliques reliés à la terre.)
- ◆ Pour nettoyer ce produit, l'essuyer avec un chiffon doux trempé dans l'eau. (Ne pas essuyer avec des produits nettoyants contenant du diluant, du benzène, de l'essence ou de l'huile.)
- ◆ Pour manipuler les accessoires du produit, suivre les instructions suivantes.
 - Ne rien démonter d'autre que les pièces démontables.
 - Ne pas modifier ce produit.
 - Utiliser uniquement les pièces de rechange spécifiées qui sont listées dans le manuel [version WEB].

1. Modèle

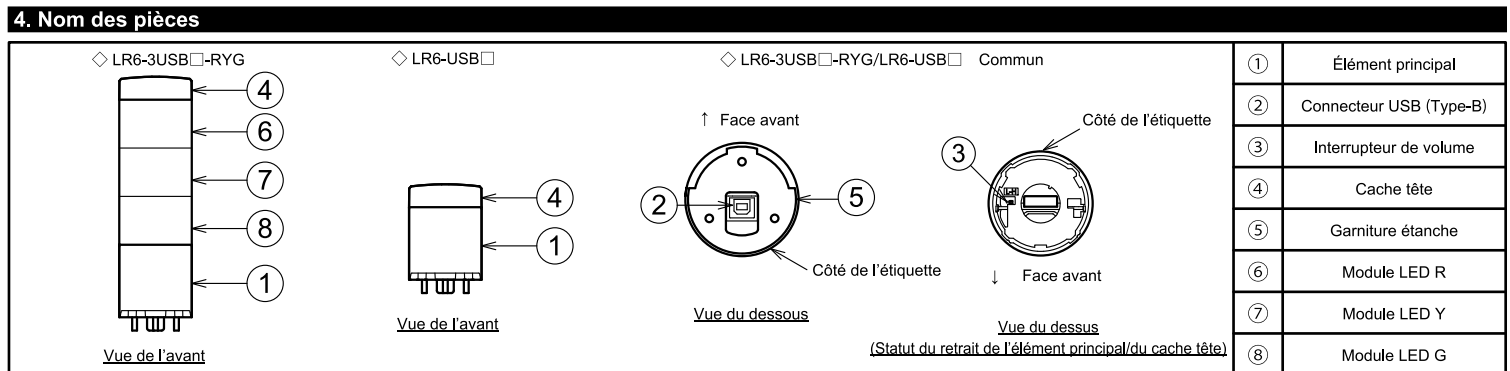
LR6-USBW : Ø 60, couleur de l'élément principal : Blanc cassé sans module LED LR6-3USBW-RYG : Ø 60, couleur de l'élément principal : Blanc cassé avec un module LED à trois étages (R+Y+G)
 LR6-USBK : Ø 60, couleur de l'élément principal : Noir sans module LED LR6-3USBK-RYG : Ø 60, couleur de l'élément principal : Noir avec un module LED à trois étages (R+Y+G)

2. Modèles de modules LED supportés

Nom	Modèle	Attention
Module LED (lentilles colorées)	LR6-E-□ (□ : R, Y, G, B, C)	⊘ Connecter uniquement les modèles de module LED supportés. Les performances seront réduites et cela pourrait potentiellement provoquer une panne du produit ou du module.
Module LED (lentilles transparentes)	LR6-E-□Z (□ : R, Y, G, B)	
Module LED (multicolore)	LR6-E-MZ * Il y a deux types de motifs d'éclairage LED	

3. Contenu

Produit : 1 module ◆ LR6-3USB□-RYG	Ce manuel : 1	Écrou à bride (M4) : 3	Attache de câble : 1
◆ LR6-USB□			



5. Câblage et installation du produit

- Avant de commencer une installation ou un câblage, toujours lire le manuel d'instructions [version WEB] (télécharger depuis notre page web).
- Suivre les instructions suivantes pour fixer ou détacher le module LED lors de l'installation ou du retrait de ce produit.
- Le client devrait préparer le câble USB.

⚠ Avertissement

- ◆ Avant d'effectuer le moindre travail, couper l'alimentation USB. Il existe un risque de griller le circuit interne ou d'une décharge électrique provoquée par un court-circuit.

⚠ Attention

- ◆ Ne pas toucher les connecteurs du module ou de l'élément principal ou la LED dans le module LED. Le non-respect de cette instruction peut provoquer des dommages à l'équipement.
- ◆ Lors de la connexion du câble USB, ne pas appliquer de force excessive sur le connecteur de ce produit. Le non-respect de cette consigne peut endommager le produit.
- ◆ Ne pas utiliser de force excessive sur l'interrupteur de volume. Le non-respect de cette instruction provoquera des dommages à l'équipement.
- ◆ Le nombre de modules LED qui peuvent être montés sur un élément principal est limité par le type de module LED. Ne pas fixer plus de modules. Les performances seront réduites et cela pourrait potentiellement provoquer une panne du produit.
- ◆ Ne pas appliquer de force excessive au module ou à l'élément principal. Le non-respect de cette instruction peut provoquer des dommages à l'équipement.

⚠ Attention

- ◆ Lors de la connexion de ce produit à un PC, utiliser une connexion directe sans appareil intermédiaire tel qu'un concentrateur USB. Les opérations peuvent devenir instables si d'autres appareils tels qu'un concentrateur USB sont utilisés.
- ◆ Verrouiller fermement chaque module lors de la fixation. Le non-respect de cette instruction peut provoquer des dommages à l'équipement.

◆ Fixer/retraiter les modules LED d'après la méthode suivante. Le non-respect de cette instruction peut provoquer des dommages.

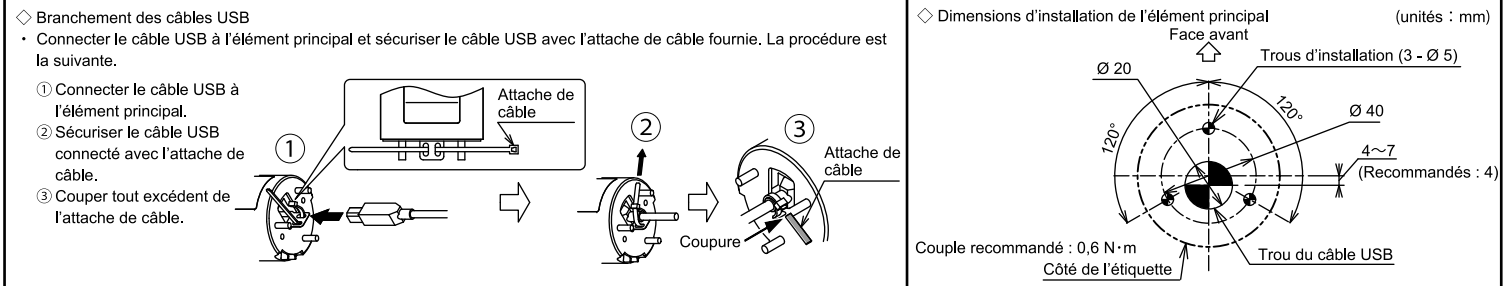
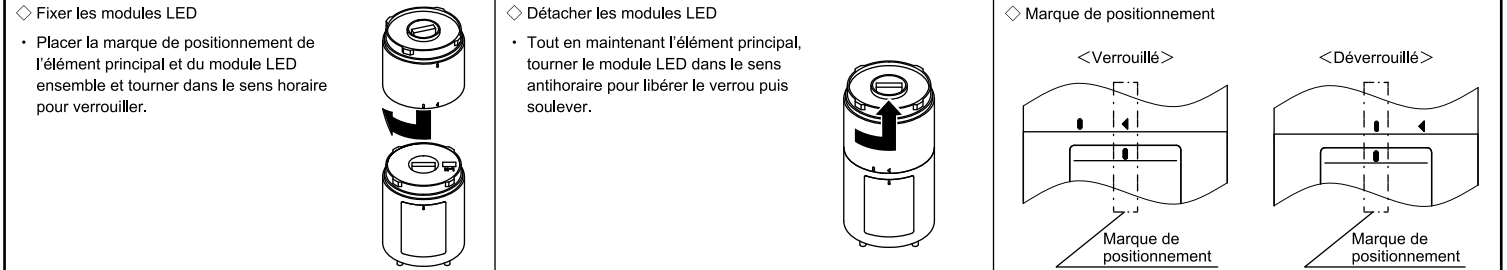
- Fixation des modules : Fixer les modules à l'élément principal un à la fois.
- Retrait des modules : Retirer les modules de l'élément principal un à la fois.

Notice

- ◆ Le nombre maximum de fixations par élément principal est le suivant.
 - LR6-E-□, LR6-E-□Z : Le nombre maximum de ces modules LED est 5. Il n'est pas possible de connecter plus d'un module LED de la même couleur.
 - LR6-E-MZ : Le nombre maximum de ce module LED est 1. Quand ce module est utilisé, il est impossible de connecter d'autres modules.
- ◆ Utiliser des câbles USB de 3 m ou moins.

◆ Consulter l'illustration de droite pour la forme/taille du connecteur de type-B du câble USB pour le connecter à l'élément principal.

• Fixation des modules LED/retrait des modules LED/connexion des câbles USB/dimensions de l'installation de l'élément principal



- Utiliser la bibliothèque logicielle (DLL) permet de contrôler les modules LED et l'avertisseur de l'élément principal. Pour de plus amples détails, consulter le manuel d'instructions [version WEB].
- Télécharger la bibliothèque logicielle (DLL) et le manuel d'instructions depuis notre site web identifié au début de ce document.

6. Pièces optionnelles

Nom	Modèle	Nom	Modèle
Support de fixation au mur	SZK-003W (blanc cassé) / SZK-003K (noir)	Perche en aluminium	POLE-□00A21 (argenté) / POLE-□00A21K (noir)
Support de la perche	SZP-004W (blanc cassé) / SZP-004K (noir)	Base de montage de la perche	SZ-010 (argenté) / SZ-016A (argenté)
Support de montage	SZW-002W		

7. Spécifications

Tension nominale	5V CC (alimentation par bus USB)	Masse	LR6-USB□ : 140 g / LR6-3USB□-RYG : 320 g
Plage de tension de fonctionnement	Tension nominale ± 5 % (conforme à la norme USB 2.0)	Contrôle du module LED	Lumière allumée, motifs lumineux (4 types)
Consommation de courant nominale	500 mA (maximum)		Avertisseur
Température ambiante de fonctionnement	Entre - 20 °C et + 50 °C	Méthode de communication	
Humidité ambiante de fonctionnement	90% de HR ou moins, pas de condensation		Système d'exploitation supporté par la bibliothèque logicielle (DLL)
Température ambiante de stockage	Entre - 30 °C et + +60 °C	Module d'opération	
Humidité ambiante de stockage	90% de HR ou moins, pas de condensation		Remarques
Emplacement de montage	En intérieur		
Direction de montage	Dressé		
Indice de protection	IP65 (IEC 60529)/NEMA TYPE 4X,13		

Cet équipement a été testé et jugé conforme dans les limites d'un dispositif numérique de classe B conformément à la section 15 des règles de la FCC et RSS-Gen des règles IC. Ces limites sont conçues afin de fournir une protection raisonnable contre les interférences nocives dans un environnement résidentiel.

- Die Abbildungen in diesem Handbuch können vom tatsächlichen Produkt abweichen und dienen nur zu Illustrationszwecken.
- Die technischen Daten können sich aufgrund kontinuierlicher Produktverbesserungen ohne vorherige Ankündigung ändern.
- Les images de ce manuel peuvent varier par rapport au produit réel et ne servent qu'à titre d'illustration.
- Les spécifications peuvent changer sans préavis en raison de l'amélioration continue du produit.
- Trotz der in diesem Handbuch enthaltenen Vorsichtsmaßnahmen und Warnungen haftet PATLITE nicht für Fehler oder Schäden, die durch unsachgemäße Behandlung entstanden sind.
- PATLITE sind das PATLITE Logo entweder eingetragene Marken oder Marken der PATLITE Corporation in Japan und / oder anderen Ländern.
- Malgré les mises en garde et les avertissements fournis dans ce manuel, il n'est pas la responsabilité de PATLITE de toute défaillance ou dommage survenu d'une mauvaise manipulation.
- PATLITE, le logo PATLITE sont des marques déposées ou des marques de PATLITE Corporation au Japon et / ou d'autres pays.

PATLITE Corporation G2J

PATLITE Corporation ※Head office www.patlite.com/
 PATLITE (U.S.A.) Corporation www.patlite.com/
 PATLITE Europe GmbH ※Germany www.patlite.eu/
 PATLITE (SINGAPORE) PTE LTD www.patlite-ap.com/
 PATLITE (CHINA) Corporation www.patlite.cn/
 PATLITE KOREA CO., LTD. www.patlite.co.kr/
 PATLITE TAIWAN CO., LTD. www.patlite.tw/
 PATLITE (THAILAND) CO., LTD. www.patlite.co.th/
 PATLITE MEXICO S.A. de C.V. www.patlite.com.mx/